

Carsupport EHD hulpveersets voor campers

Voor campers en zeer zwaar beladen bestelbussen met bladveren of schroefveren, heeft Carsupport diverse hulpveersets in het programma. De extra veerkracht wordt geleverd door stalen spiraal veren of luchtbalgen, die tussen de as en het chassis gemonteerd worden. Het zijn dus geen extra bladveren!

WAAROM IS HULPVERING STERK AAN TE BEVELEN?

Kampeerauto's zijn af fabriek met de standaard uitrusting al zwaar beladen. Omdat deze belading permanent aanwezig is, kunnen de veren zich gaan zetten. Als achteraf zware opties worden aangebracht, wordt dit proces versneld.

De auto helt achterover en de besturing wordt vaag. Op een slechte weg of bij drempels kunnen de tanks, de uitlaat, bagage-, fietsen-, of scooterrek beschadigd worden. Door de lange oversteek raakt de achterkant de grond bij steile opritten, bijv. veerponten.

De camper slaat snel door op de aanslagrubbers. Dit leidt tot een slecht rijcomfort en instabiel rijgedrag. U rijdt gespannen en wordt sneller vermoeid. Dit is onveilig.

HOE IS DOORZAKKEN TE VOORKOMEN?

Voor campers heeft Carsupport de volgende oplossingen:

- stalen EHD en HD hulpveren
- hulpluchtveren
- speciale hulpveersets voor AL-KO chassis (zie aparte folder)
- voor de vóórzijde: verhogingsvoorveren (zie aparte folder)

Met een CARSUPPORT® veerset koopt u zekerheid. Onze meer dan 30 jarige ontwerp- en productie-ervaring en het gebruik van de beste materialen staan hier borg voor. De Carsupport veersets zijn dan ook van absolute topkwaliteit. Op stalen camperhulpveren wordt **vijf jaar garantie op het materiaal** gegeven. Op luchtveren 2 jaar garantie op materiaal. Zie de garantievoorwaarden.



Duc.'02-'06

KEUZE TUSSEN HULPVERING MET LUCHTVEREN OF STALEN VEREN

Vaak wordt in de camperwereld bij veer- en beladingsproblemen direct voor luchtveren gekozen.

Toch is dit meestal niet de beste oplossing!

Luchtveren zijn alleen nuttig bij sterk wisselende belading. Dit is nu juist bij campers zelden het geval! Deze hebben nauwelijks wisseling in gewicht en zijn permanent (te) zwaar. Het verschil door vakantiebelading is in verhouding gering.

De Carsupport stalen hulpveren hebben t.o.v. luchtveren bij dezelfde stijging van de camper een vergelijkbaar veercomfort én geven een veel hogere dwarsstabiliteit dan luchtveren (ook bij links/rechts gescheiden systemen).

Het voordeel van luchtveren is de flexibiliteit. In situaties waar het nodig is kunt u de camper naar wens extra omhoog zetten. Op scheef terrein kunt u de stand van de camper iets corrigeren.

Luchtveren hebben ook de voorkeur indien u wel een zeer groot verschil in belading heeft. Denk aan 2 scooters of motorfietsen achterop, die niet altijd meegaan.

<u>Lucht hulpveren</u>	<u>Stalen hulpveren</u>
- systeem moet op druk gehouden worden	+ geen onderhoud
+ autohoogte beperkt regelbaar	- keuze uit 2 hoogten met HD en EHD veren, achteraf niet meer regelbaar
Links/Rechts scheefstaan: + met 2-kamer optie is de hoogte links en rechts apart instelbaar - bij permanent gewichtsverschil moet regelmatig L/R gecorrigeerd worden	Links/Rechts scheefstaan: + wordt permanent rechtgezet met onze mix-set (L/R andere veersterkte), dus geen aandacht meer nodig + gelijkmatige inverting: zwaarste zijde hogere veerconstante - achteraf is geen hoogteverstelling meer mogelijk
± betere stabiliteit (alleen met vouwbalgen zoals afgebeeld)	+ veel betere dwarsstabiliteit, minder overhangen
- minder robuust, 2 jaar garantie	+ 5 jaar garantie!
- montage is meer werk, ca. 3 uur	+ eenvoudige montage, meestal 1 uur
- hoogwaardige balgen en bijkomende delen maken luchtveersets niet goedkoop	+ hoogwaardige hulpveren zijn veel goedkoper

Algemeen:

- Zie de Carsupport Camper-catalogus voor de camper typen, indicatie van de stijging, prijzen en montagetijd.
- De montage van de luchtveren en de hulpveren is niet ingewikkeld en er is geen speciaal gereedschap nodig.

Carsupport EHD hulpveersets: stalen Extra Heavy Duty hulpveren

U kunt heel gemakkelijk controleren of uw camper (met bladveren) aan de achterzijde doorgezakt staat. De veerbladen staan dan recht of zelfs met de veereinden omlaag. In beide gevallen is er sprake van een doorgezakte vering. De ideale oplossing is om de bestaande bladvering te combineren met CARSUPPORT schroefveren.

Met een CARSUPPORT camper hulpveerset stijgt uw camper moeiteloos 4-6cm met behoud van comfort. De bladveer-einden staan hiermee weer omhoog en de vering kan het zwaarste werk weer aan.

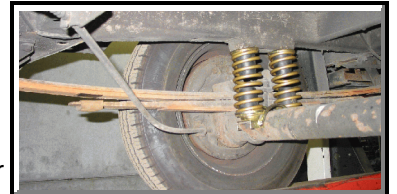
De aanslagbuffers staan voldoende vrij en laten een comfortabele invering toe.

Het camper rijden wordt weer een feest.

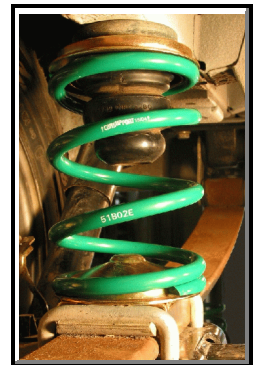
- De stabiliteit verbetert en de camper helt minder over. De stabiliteit is nog beter dan met luchtveren.
- Comfort: door het gebruik van schroefveren, wordt de camper niet merkbaar stugger. De extra veersterkte is geen probleem door de zeer hoge massa van een camper. Er is geen comfortverschil t.o.v. luchtveren bij dezelfde hoogtestijging. De angst voor een zeer stug en oncomfortabel rijgedrag komt nog uit de tijd van stugge extra bladveren. Met een verzwaard bladveerpakket stijgt de camper slechts ca. 2 cm, maar wordt aanzienlijk stugger.
- Indien een geringere stijging gewenst is (3-4 i.p.v. 4-6cm) kunnen de lichtere **HD**-veren gebruikt worden.
- Om een links/rechts scheefstaande camper recht te zetten, worden per zijde verschillende veren gebruikt (**MIX-set**).
- Uitgebreide garantie: vijf jaar garantie op materiaal, zie de garantievoorwaarden.



Duc.-'94 negatieve bladveren



correct (stugste blad zelfs vrij)



Duc.'94-'02

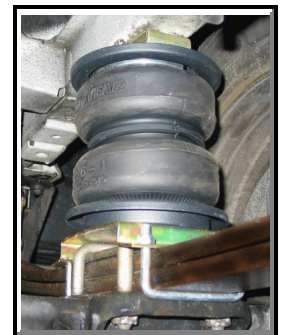
Carsupport Luchtveren:

Het voordeel: bij sterk wisselende belading kunt u zelf de hoogte aanpassen.

Bij een steile helling, bijv. een oprit van een veerpont, kunt u met een eigen compressor snel extra bodemvrijheid krijgen.

De luchtveerset bestaat uit:

- hoogwaardige luchtbalgen (vouw- of harmonica balgen, soms rolbalgen).
- door de grote diameters is er bij een lage druk al voldoende lift. Veel reserve, dus een lange levensduur en weinig slijtage.
- alle benodigde montage delen worden meegeleverd.
- de set wordt door ons uitgebreid met **1 of 2 manometers** en waar dit nodig is een **remdruk-aanpassing**.
- vulnippels en voldoende luchtleiding om de bedieningsonderdelen vóór te monteren.
- 2 jaar garantie op materiaal.



Duc.'94-'06

De basis uitvoering kunt u als 1-kamer of 2-kamersysteem gebruiken.

Voor campers adviseren wij altijd het **2-kamersysteem**. Hiermee kunt u de linker en de rechter luchtveer apart vullen. Omdat de balgen niet met elkaar verbonden zijn, wordt het overhellen in lange bochten tegengegaan en kan een **ongelijk beladen** camper **rechtgezet** worden.



Het systeem kan met ieder bandenvulapparaat op de gewenste druk gebracht worden.

Om "self-supporting" te zijn, kan een luchtcompressor meegeleverd worden:

- Luxe compressorset 1K, voor een 1-kamer systeem. Deze bestaat uit: Heavy Duty compressor, ophangbeugel, **luxe, verlichte bedieningsconsole** met **geïntegreerde manometer en bedieningsschakelaar**, lange leiding, koppelingen, stekkers en zekeringhouder.
- Luxe compressorset 2K, voor een 2-kamer systeem. Deze bestaat uit: Heavy Duty compressor, ophangbeugel, bedieningsconsole met geïntegreerde **duo**-manometer en **2** bedieningsschakelaars, **2** lange leidingen, koppelingen, stekkers en zekeringhouder.

Fabrikant: Carsupport B.V.
Parallelweg 1 - 2921LE Krimpen a.d. IJssel - Nederland
tel 0180-517788 - www.carsupport.nl - info@carsupport.nl

Uw dealer:

Prijzen incl. **19% BTW**, excl. montage. Prijzen, specificaties en fouten voorbehouden.